



BUNDESGESELLSCHAFT
FÜR ENDLAGERUNG

ERLÄUTERUNGEN DER BGE ZUM STANDORTAUSWAHLVERFAHREN

Informationsveranstaltung im Wahlkreis Waldshut

STEFFEN KANITZ, BGE-GESCHÄFTSFÜHRER

07. Juli 2021

AGENDA

Erläuterungen der BGE zum Standortauswahlverfahren



01

GRUNDPRINZIPIEN DES STANDORTAUSWAHLVERFAHRENS

02

ZWISCHENBERICHT TEILGEBIETE –
KRITERIEN UND ANFORDERUNGEN

03

ZWISCHENBERICHT TEILGEBIETE – ERGEBNISSE

04

TEILGEBIETE IN DER REGION WALDSHUT

05

WIE GEHT ES WEITER?

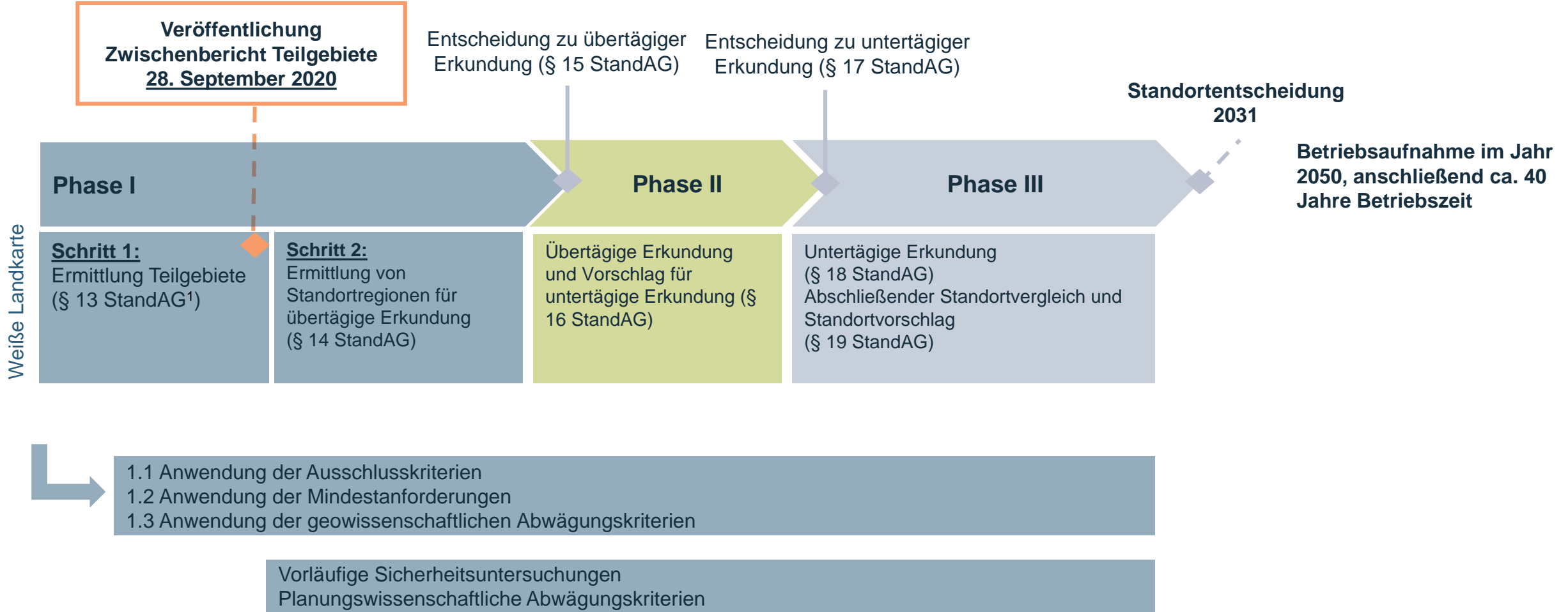
GRUNDPRINZIPIEN DES STANDORTAUSWAHLVERFAHRENS



- Standort in der Bundesrepublik Deutschland
- tiefengeologische Lagerung
- bestmögliche Sicherheit für einen Zeitraum von 1 Million Jahren
- Rückholbarkeit während des Betriebes
- Bergbarkeit für 500 Jahre nach Verschluss des Bergwerkes
- wissenschaftsbasiertes und transparentes Auswahlverfahren
- selbsthinterfragendes Verfahren und lernende Organisation

Quelle: BGE

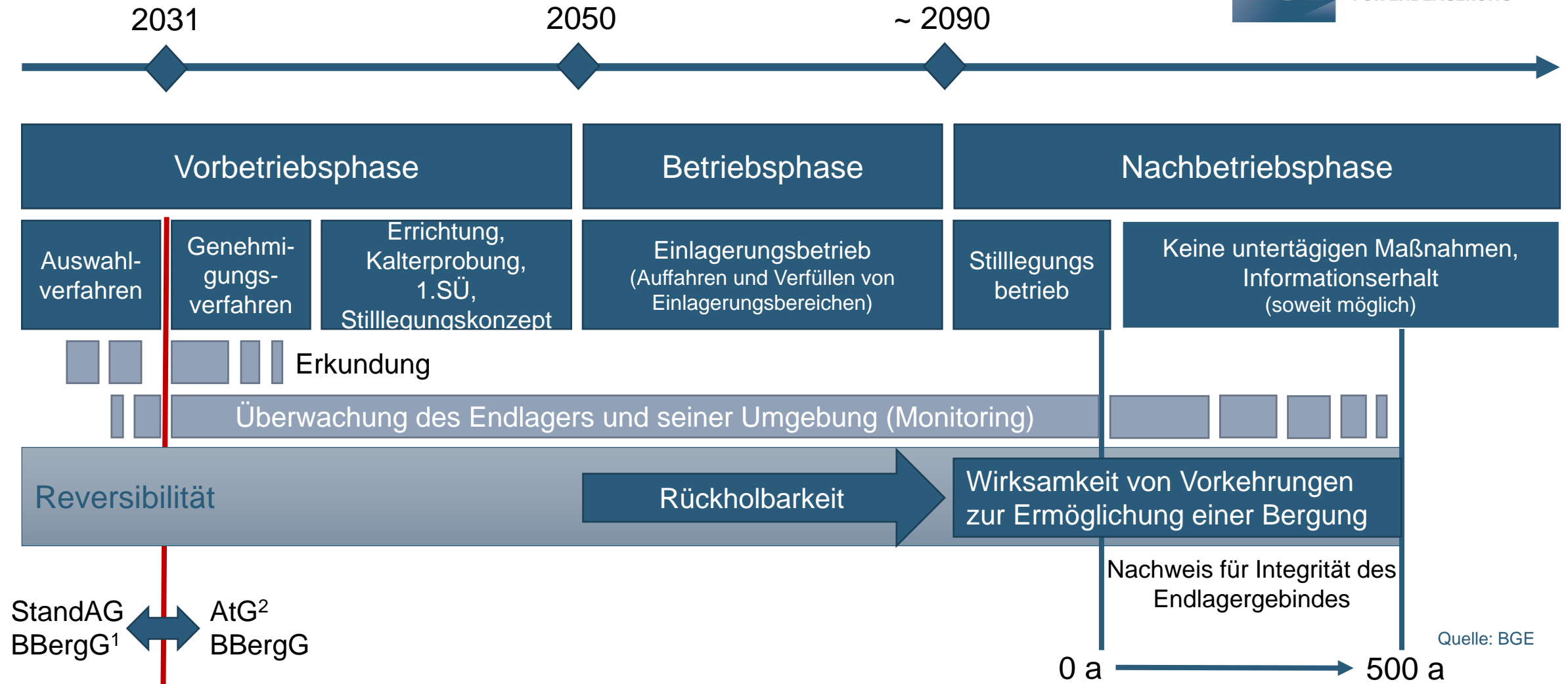
PHASEN DES VERFAHRENS



Quelle: BGE

¹Standortauswahlgesetz vom 5. Mai 2017 (BGBl. I S. 1074), das zuletzt durch Artikel 1 des Gesetzes vom 7. Dezember 2020 (BGBl. I S. 2760) geändert worden ist

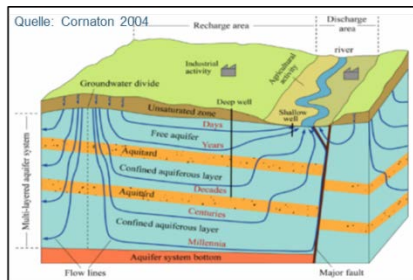
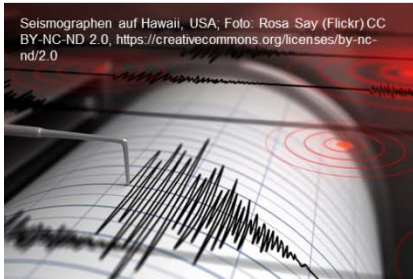
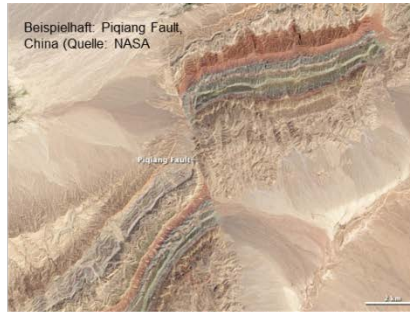
BETRIEBSPHASEN EINES ENDLAGERS



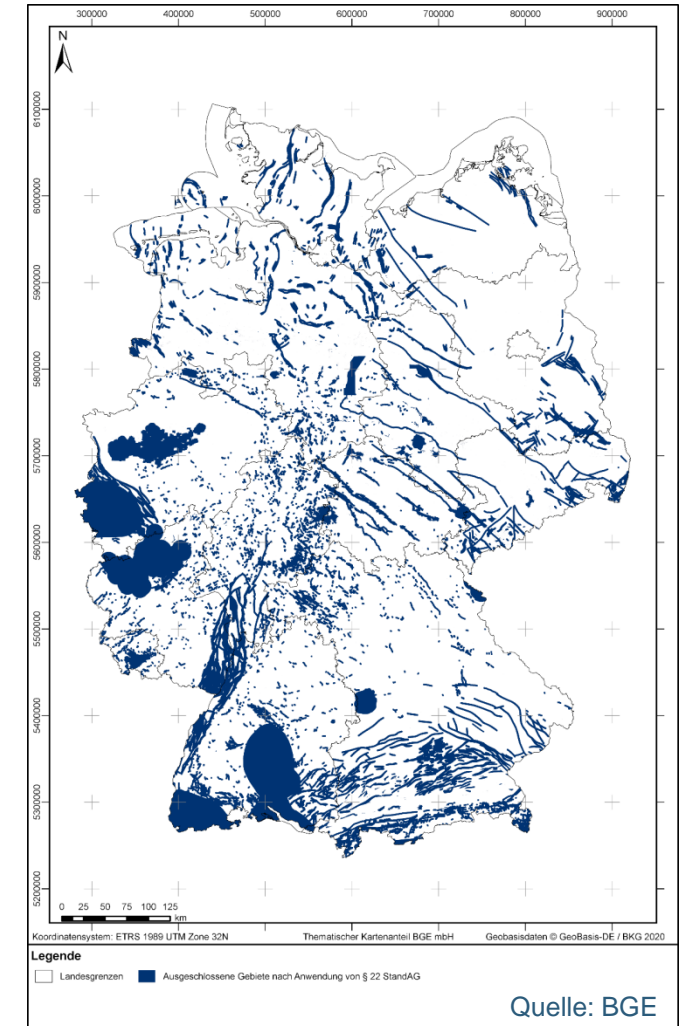
¹ Bundesberggesetz vom 13. August 1980 (BGBl. I S. 1310), das zuletzt durch Artikel 237 der Verordnung vom 19. Juni 2020 (BGBl. I S. 1328) geändert worden ist

² Atomgesetz in der Fassung der Bekanntmachung vom 15. Juli 1985 (BGBl. I S. 1565), das zuletzt durch Artikel 3 des Gesetzes vom 12. Mai 2021 (BGBl. I S. 1087) geändert worden ist

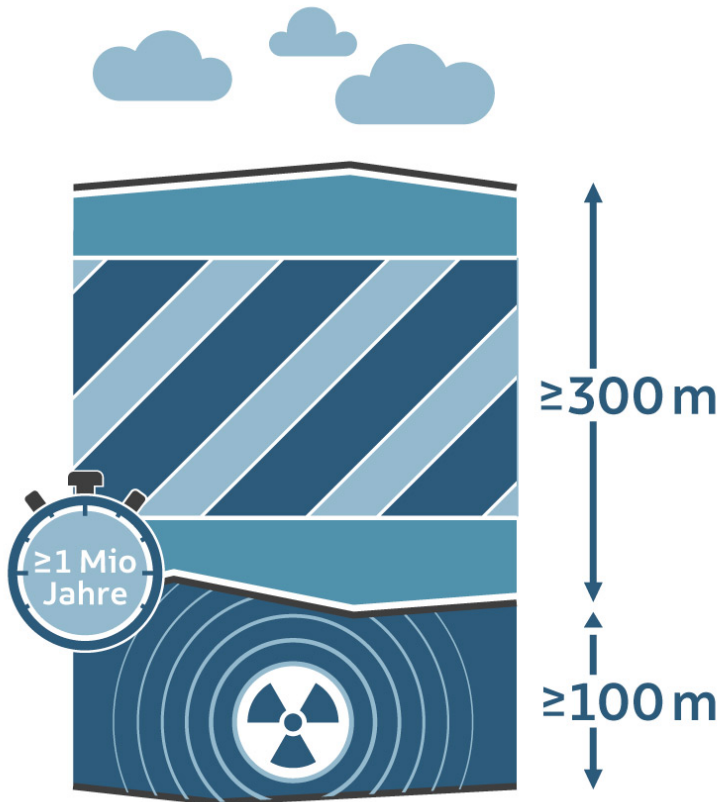
AUSSCHLUSSKRITERIEN



- Einflüsse aus gegenwärtiger oder früherer bergbaulicher Tätigkeit
- aktive Störungszonen
- seismische Aktivität
- großräumige Vertikalbewegungen
- Grundwasseralter
- vulkanische Aktivität

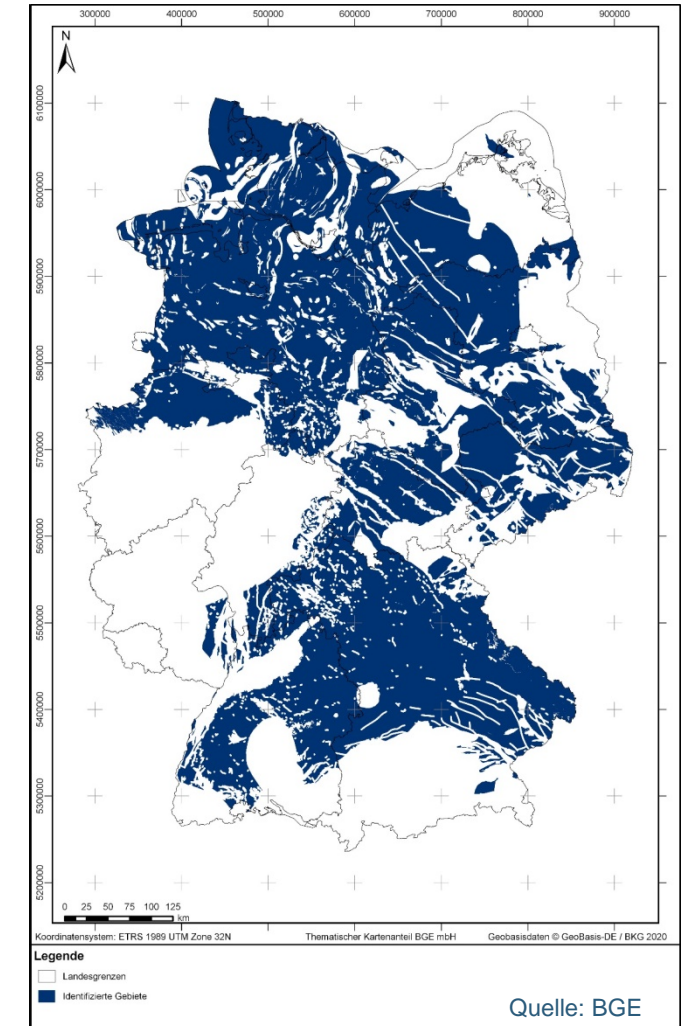


MINDESTANFORDERUNGEN¹



- **geringe Gebirgsdurchlässigkeit**
- **Mächtigkeit mindestens 100 Meter** (Ausnahme Kristallingestein)
- Oberfläche des einschlusswirksamen Gebirgsbereichs muss **mindestens 300 Meter unter der Geländeoberfläche** liegen.
- **geeignete Ausdehnung** in Fläche und Höhe
- **Erhalt der Barrierewirkung für 1 Million Jahre**

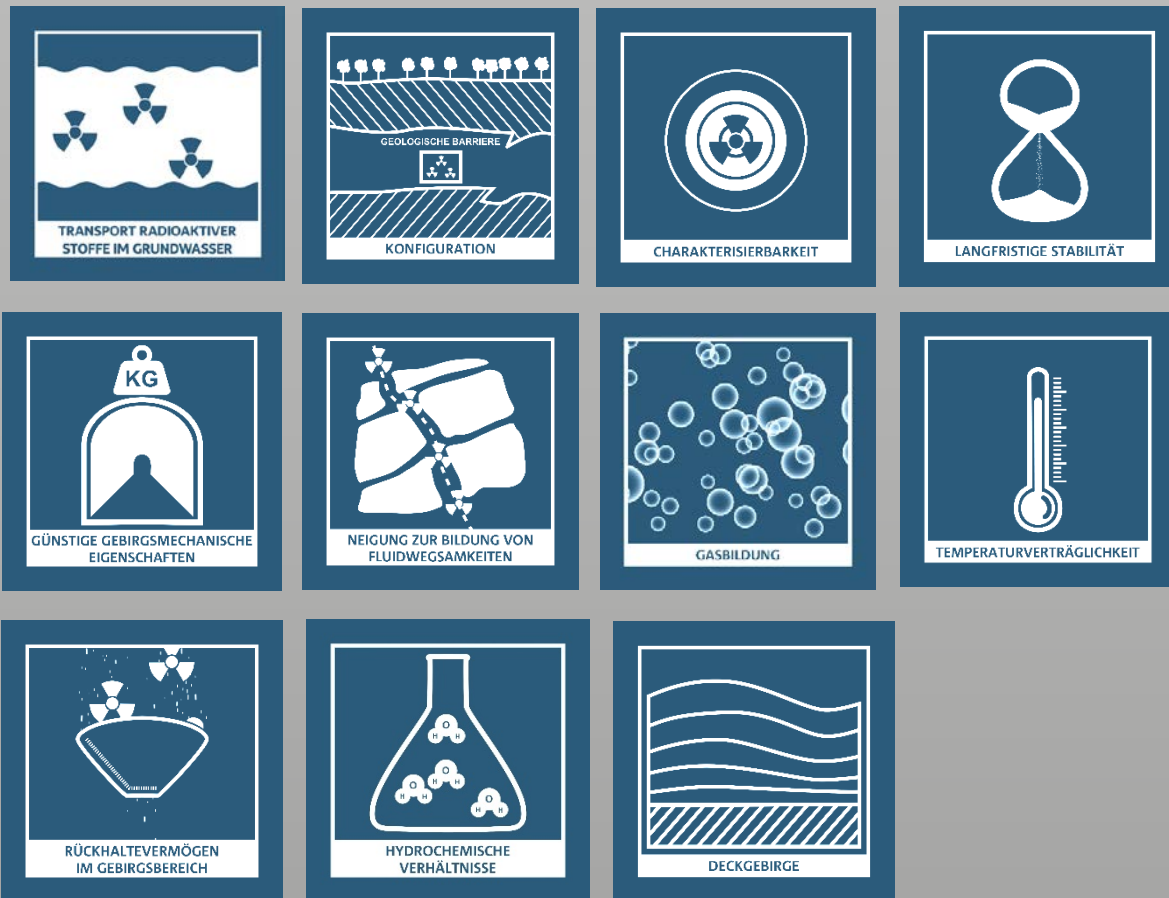
Quelle: BGE



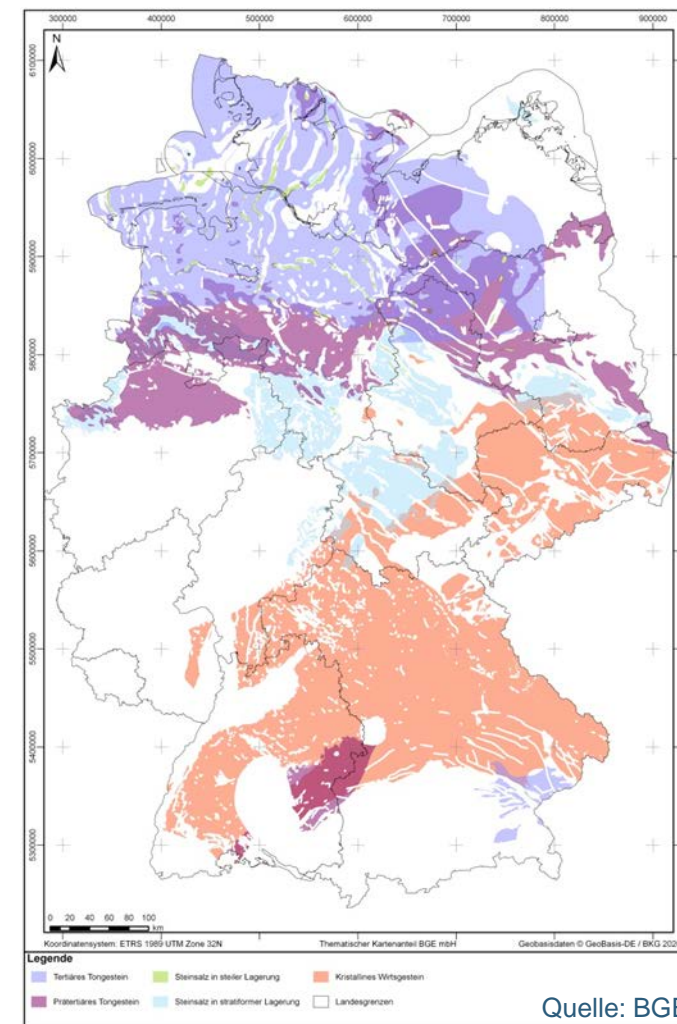
Quelle: BGE

¹Für Salzgestein in steiler Lagerung und Kristallingestein gelten besondere Anforderungen

GEOWISSENSCHAFTLICHE ABWÄGUNGSKRITERIEN



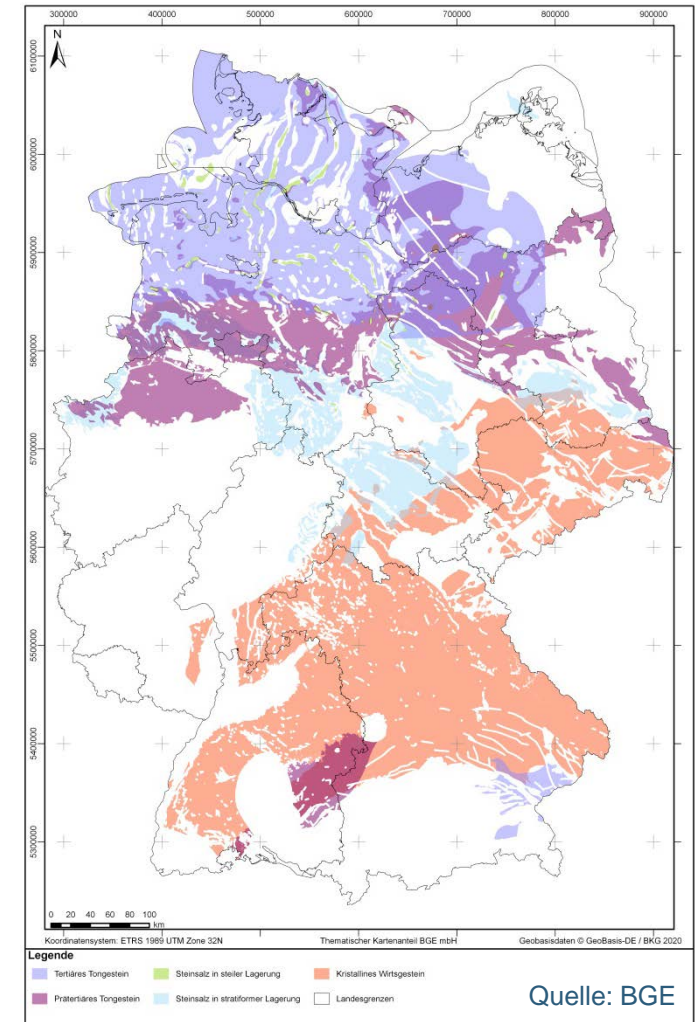
Quelle: BGE



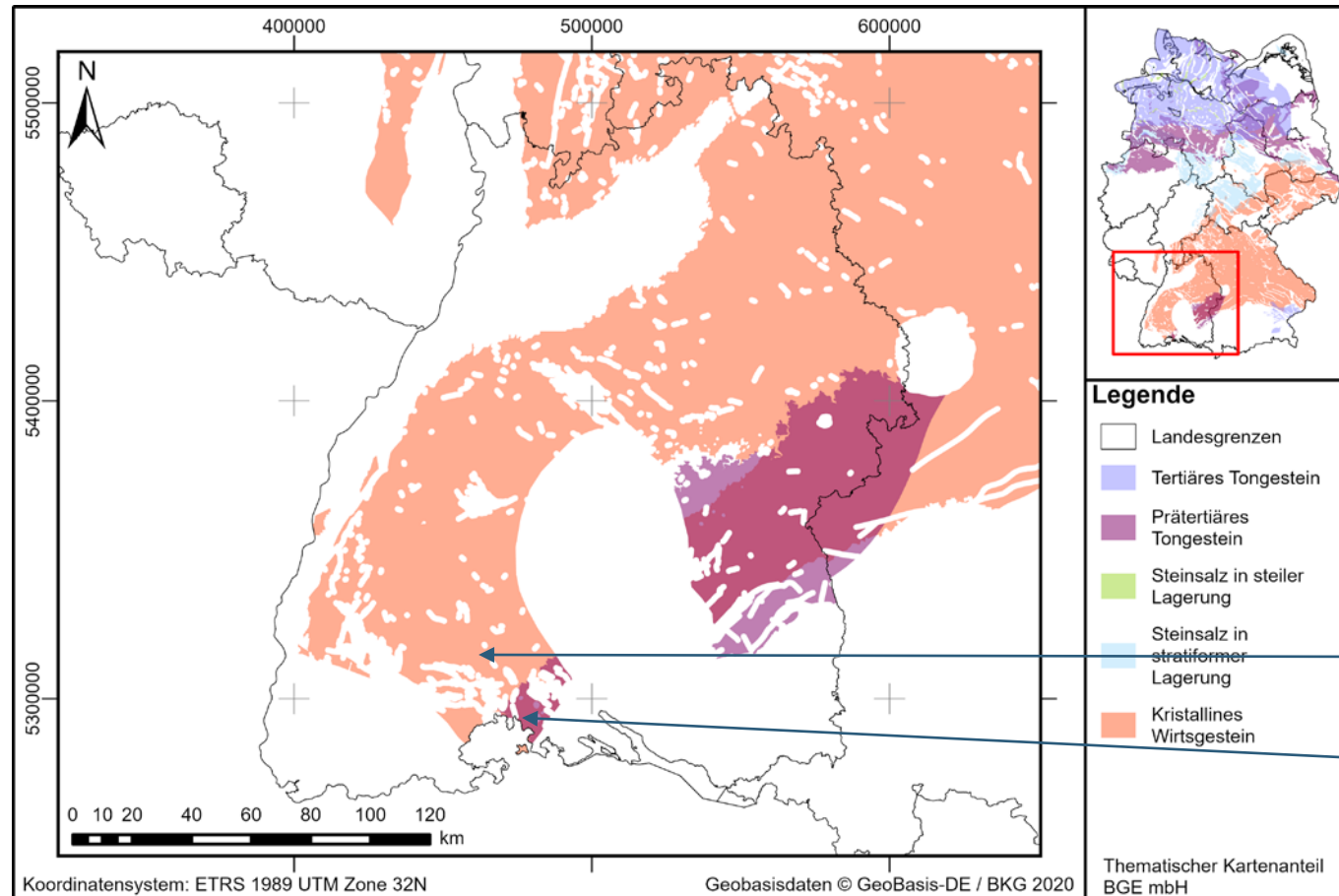
Quelle: BGE

ERGEBNISSE ZWISCHENBERICHT TEILGEBIETE

Wirtsgestein	Anzahl identifizierte Gebiete	Anzahl Teilgebiete	Fläche Teilgebiete In km ²
Tongestein	12	9	129 639
Steinsalz, davon			
• stratiforme Lagerung	23	14	28 415
• steile Lagerung	139	60	2 034
Steinsalz gesamt	162	74	30 450
kristallines Wirtsgestein	7	7	80 786
<u>gesamt</u>	<u>181</u>	<u>90</u>	<u>240 874</u>
Anteil an Bundesfläche			rd. 54 %



ÜBERBLICK ÜBER DIE TEILGEBIETE



In Baden-Württemberg liegen:

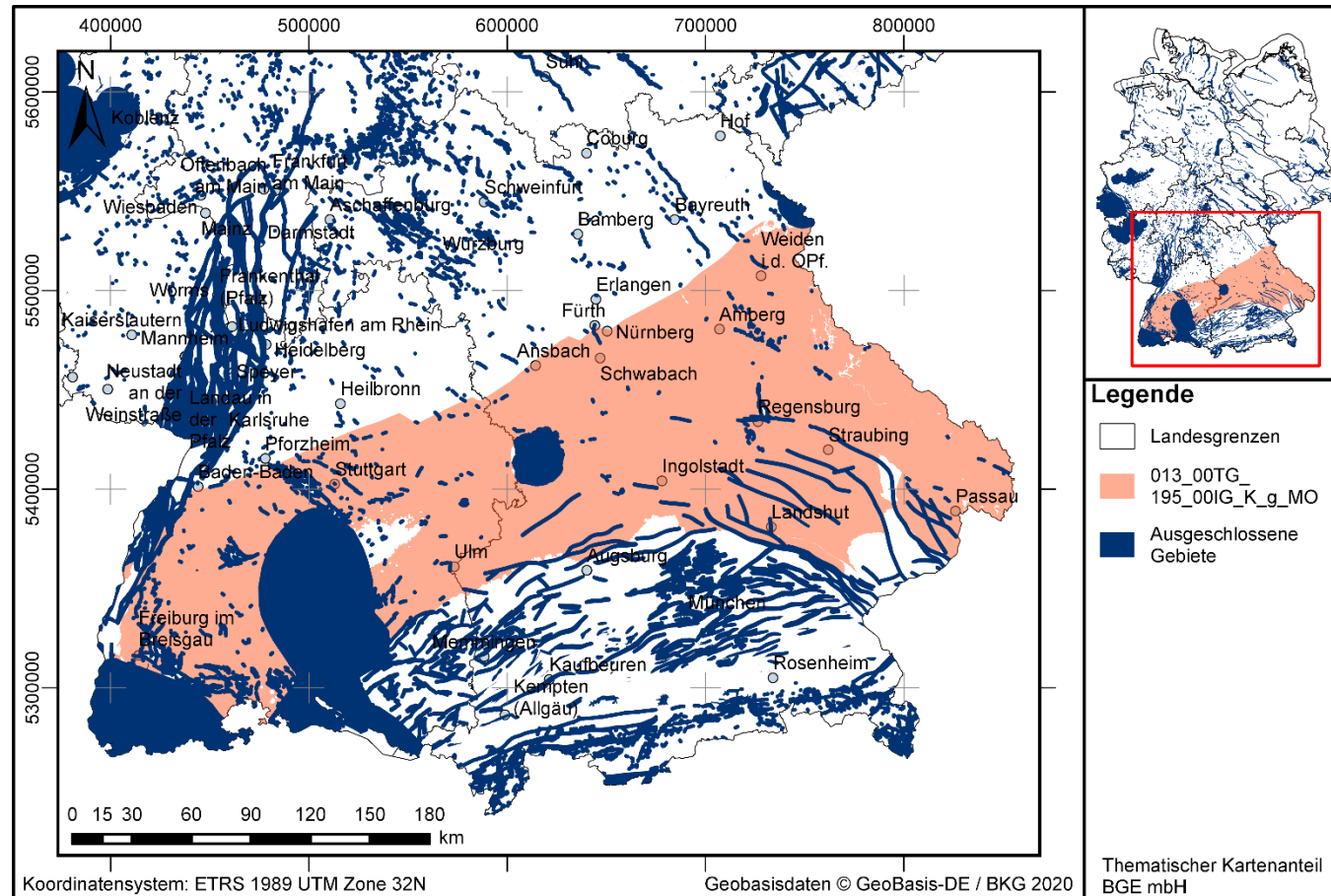
- Vier Teilgebiete in Tongestein und kristallinem Wirtsgestein
- Die Fläche umfasst 16.848 km²
- Insgesamt 39 Kreise und kreisfreie Städte mit Teilgebieten

In der Region Waldshut liegen:

- 013_00TG_195_00IG_K_g_MO
- 001_00TG_032_01IG_T_f_jmOPT

Quelle: BGE

KRISTALLIN-TEILGEBIET IN BADEN-WÜRTTEMBERG

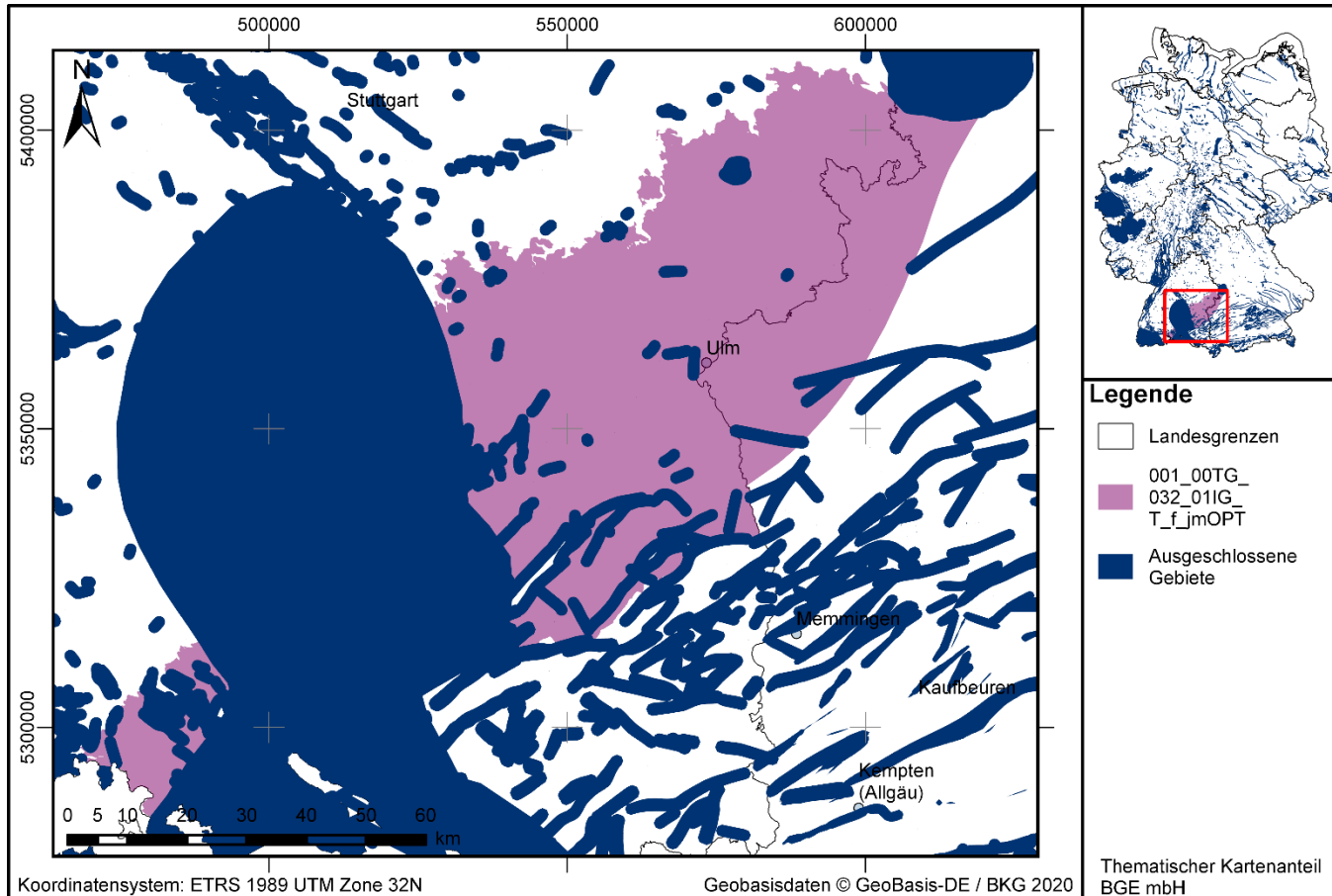


013_00TG_195_00IG_K_g_MO

Mindestanforderung	Angaben
Gebirgsdurchlässigkeit	erfüllt*
Mächtigkeit des ewG	200 – 1200 m
Minimale Tiefe des ewG	erfüllt, da Top 300 m – 1300 m u. GOK
Fläche des Teilgebiets	36836 km ²
Erhalt der Barrierewirkung	erfüllt

* gem. § 23 Abs. 3 StandAG

TONGESTEIN-TEILGEBIET IN BADEN-WÜRTTEMBERG



001_00TG_032_01IG_T_f_jmOPT

Mindestanforderung	Angaben
Gebirgsdurchlässigkeit	$< 10^{-10}$ m/s
Mächtigkeit des ewG	100 - 300 m
Minimale Tiefe des ewG	400 – 1500 m u. GOK
Fläche des Teilgebiets	4241 km ²
Erhalt der Barrierewirkung	erfüllt

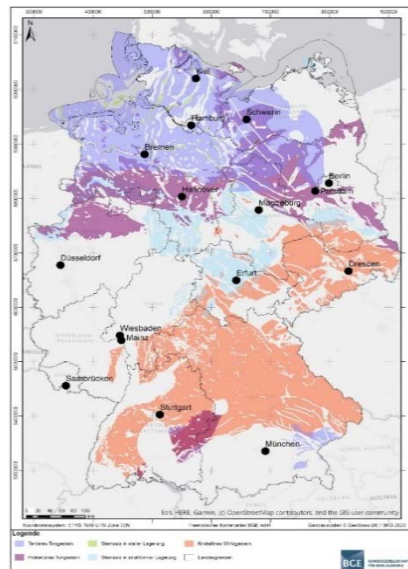
KOMMUNIKATION – DISKUSSION – BETEILIGUNG

- **Veröffentlichung am 28. September 2020 per PK und www.bge.de → erledigt**
Dokumente, Erklär-Videos, FAQ;
- **Hotline** 05171/543-9000;  teilgebiete@bge.de;
- **Vorstellung** der Ergebnisse des Zwischenberichts Teilgebiete :
 - 17.10.2020 in Kassel **Auftaktveranstaltung zur Fachkonferenz Teilgebiete → erledigt**
 - 26.10.- 06.11.2020 **Online-Sprechstunden** zu jedem Teilgebiet → **erledigt**
 - im Anschluss: auf Einladung **Vorstellung in den Teilgebieten → laufend**
- Start der **gesetzlichen Öffentlichkeitsbeteiligung: Fachkonferenz Teilgebiete**
 - drei Termine am **4.-7. Februar, 10.-12. Juni → erledigt, August 2021**
 - **BGE berücksichtigt Ergebnisse bei den Vorschlägen über die Standortregionen**

WIE GEHT ES WEITER?

Schritt 1, Phase I

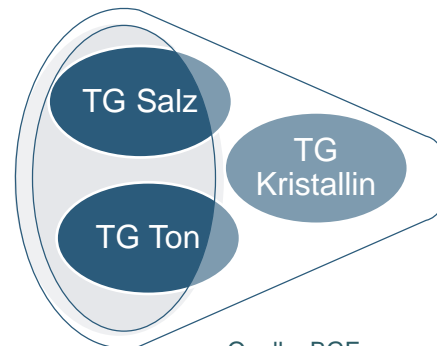
Teilgebiete aus Zwischenbericht



Quelle: BGE

90 Teilgebiete Fläche (TG) ca. 54 % der BRD

- 1) repräsentative vorl. Sicherheitsuntersuchungen (§ 27 StandAG)
- 2) geoWK (§ 24 StandAG)
- 3) planWK (§ 25 StandAG)



Quelle: BGE

Schritt 2, Phase I

- 1) Prüfung durch das BASE (§ 15 StandAG und
- 2) Einberufung und Beteiligung der Regionalkonferenzen (§ 10 StandAG)
- 3) Durchführung von Stellungnahme-Verfahren und Erörterungsterminen (§ 7 StandAG)
- 4) Befassung und Beschlussfassung BuReg
- 5) Befassung und Beschlussfassung BT und BR



Standortregionen + standortbezogene Erkundungsprogramme

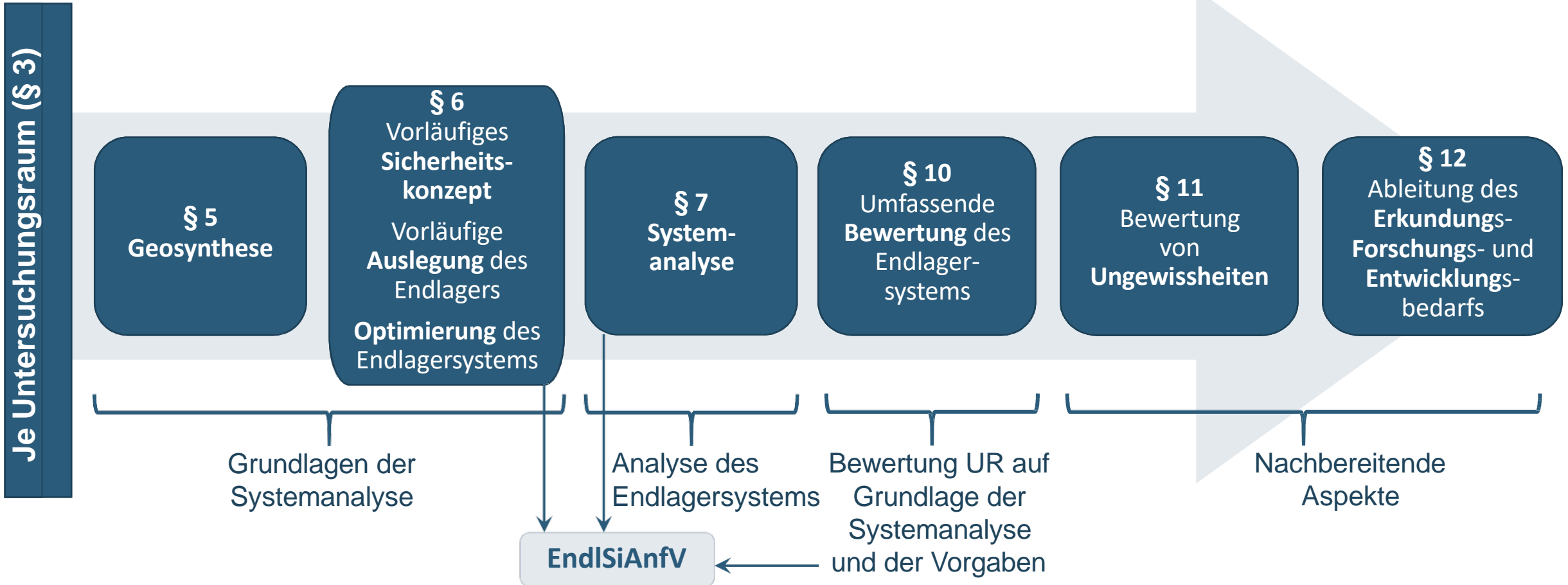


Quelle: BGE

¹geoWK: geowissenschaftliche Abwägungskriterien
²planWK: planungswissenschaftliche Abwägungskriterien
³BuReg: Bundesregierung
⁴BT: Bundestag
⁵BR: Bundesregierung

GESETZLICHE GRUNDLAGE

Struktur der rvSU nach EndlSiUntV



PLANUNGSWISSENSCHAFTLICHE ABWÄGUNGSKRITERIEN GEM. ANLAGE 12 (ZU § 25) StandAG

Gewichtungsgruppe 1 (stärkste Gewichtung)

- Abstand zu vorhandener Bebauung (Wohn- und Mischgebiete)
- Emissionen
- Oberflächennahes Grundwasser (Trinkwasser)
- Überschwemmungsgebiete

Gewichtungsgruppe 2 (zweitstärkste Gewichtung)

- Naturschutz- und Schutzgebiete (§§ 23 und 32 BNatSchG¹)
- Bedeutende Kulturgüter
- Tiefes Grundwasser (Trinkwasser)

Gewichtungsgruppe 3 (geringste Gewichtung)

- Anlagen nach 12. Verordnung des BImSchG²
- Abbau von Bodenschätzen (inkl. Fracking)
- Geothermische Nutzung des Untergrundes
- Geologischer Untergrund als Erdspeicher (Druckluft, CO₂-Verpressung, Gas)

¹ Bundesnaturschutzgesetz vom 29. Juli 2009 (BGBl. I S. 2542), das zuletzt durch Artikel 290 der Verordnung vom 19. Juni 2020 (BGBl. I S. 1328) geändert worden ist.

² Bundes-Immissionsschutzgesetz in der Fassung der Bekanntmachung vom 17. Mai 2013 (BGBl. I S. 1274), das zuletzt durch Artikel 2 Absatz 1 des Gesetzes vom 9. Dezember 2020 (BGBl. I S. 2873) geändert worden ist.

SIE WOLLEN NOCH EINMAL NACHLESEN?

- **Die Interaktive Einführung** zur Erstellung des Zwischenberichts und zu allen Kriterien und Anforderungen finden Sie hier:
<https://www.bge.de/de/endlagersuche/zwischenbericht-teilgebiete/storymap-vollbild/>
- **Ihre Fragen und unserer Antworten** finden sie hier:
<https://www.bge.de/de/endlagersuche/fragen-und-antworten/>
- Den **Zwischenbericht Teilgebiete** mit allen Unterlagen und Anlagen finden Sie hier:
<https://www.bge.de/de/endlagersuche/wesentliche-unterlagen/zwischenbericht-teilgebiete/>
- Eine **eigene Seite zu jedem Teilgebiet** finden Sie hier:
<https://www.bge.de/de/endlagersuche/zwischenbericht-teilgebiete/liste-aller-teilgebiete/>
- Eine **interaktive Karte** mit allen Teilgebieten und identifizierten Gebieten sowie den ausgeschlossenen Gebieten und den entscheidungserheblichen Schichtenverzeichnissen finden Sie hier:
<https://www.bge.de/de/endlagersuche/zwischenbericht-teilgebiete/>. Eine Einführung in die Nutzung der Kartenwerke finden Sie hier: <https://www.youtube.com/watch?v=H59xp535AHc>



**BUNDESGESELLSCHAFT
FÜR ENDLAGERUNG**

STEFFEN KANITZ
Geschäftsführer

Zentrale Peine | Eschenstraße 55 | 31224 Peine
E dialog@bge.de

www.bge.de
www.einblicke.de



@die_BGE